

# SALTO INICIAL



El salto entre dos tiene lugar cuando el árbitro principal lanza el balón en el círculo central entre dos oponentes cualesquiera al comienzo del primer cuarto.

## ÁRBITRO PRINCIPAL (*activo*)

## ÁRBITRO AUXILIAR (*pasivo*)

### ANTES

- Controla que todo y todos estén preparados para comenzar el partido antes de ejecutar el salto entre dos inicial.
- Hará sonar su silbato antes de entrar en el círculo central para advertir a los participantes que va a ejecutar el salto.

- Se sitúa cerca de la mesa de oficiales dando la cara a su compañero.
- Confirma a su compañero que los oficiales de mesa están preparados.

### DURANTE

- Lanza el balón en el círculo central encarado a la mesa de oficiales.

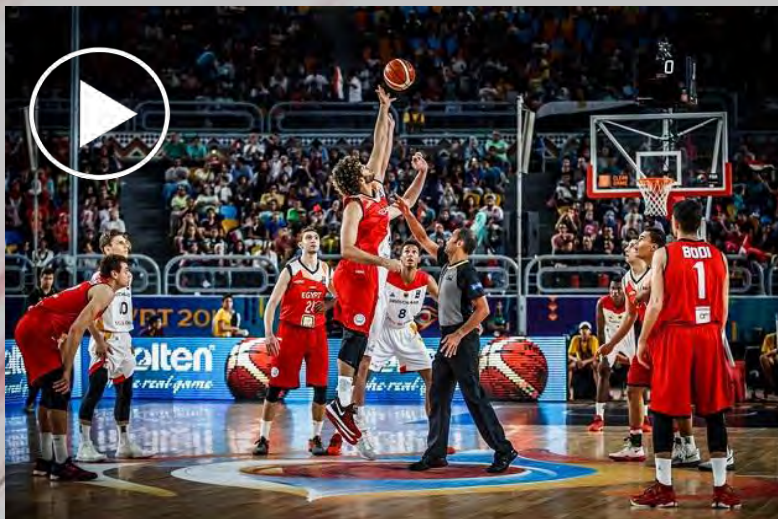
- Hará la señal de iniciar el reloj (nº3) cuando este sea legalmente tocado.
- Sancionará cualquier situación irregular durante el salto entre dos.

### DESPUÉS

- Permanece detrás de la jugada.
- Nuevo árbitro de cola.
- Comprueba que la flecha de alternancia señala la dirección correcta.

- Espera a que un equipo haya controlado el balón.
- Corre hacia la línea de fondo donde ataca el equipo que controla el balón.
- Nuevo árbitro de cabeza.

# SALTO INICIAL



## JUGADA VA HACIA LA IZQUIERDA DE LA MESA DE OFICIALES

- ❑ Cabeza corre paralelo a la línea lateral hasta llegar a la línea de fondo.
- ❑ Los árbitros se encontrarán en la diagonal inversa hasta que les sea posible cambiar, de manera simultánea, a la diagonal base.



## JUGADA VA HACIA LA DERECHA DE LA MESA DE OFICIALES

- ❑ Cabeza corre paralelo a la línea lateral hasta llegar a la línea de fondo.
- ❑ Los árbitros permanecerán en la diagonal base:
  - Cola a la izquierda del juego.
  - Cabeza en la parte opuesta de la diagonal.